

**MetLife®**

Водещ световен доставчик на застрахователни програми  
и програми за Придобивки на служителите



**MetLife®**



## Близо 150 години на световния пазар



24 март 1868 г.

MetLife отваря първия си офис в Манхатън, Ню Йорк



1912 г.

Предоставя помощ на оцелелите от Титаник



1925 г.

Сключена е първата групова застраховка на над 1000 служителя на General Motors



1931 г.

Финансира изграждането на Empire State Building (\$27.5 млн) и Rockefeller Center (\$44.5 млн)



1934 г.

Списание FORTUNE оценява MetLife като: «Най-голямата компания в света»



1945 г.

Инвестира \$4 милиарда в държавни облигации на САЩ и Канада

1991 г.

Общото застрахователно покритие по всички полици на MetLife е над \$ 1 трилион

**1,000,000,000,000**  
Yuan Transaction  
And still, heading for 10 trillion

1998 г.

Създава MAXIS pool - най-голямата структура за Придобивки на служителите, която оперира в над 100 държави



2007 г.

MetLife купува ексклузивните права за използването на героите на Peanuts



2010 г.

Придобива ALICO от AIG group (\$15.5 млрд.) и обявява нов бренд – MetLife Alico

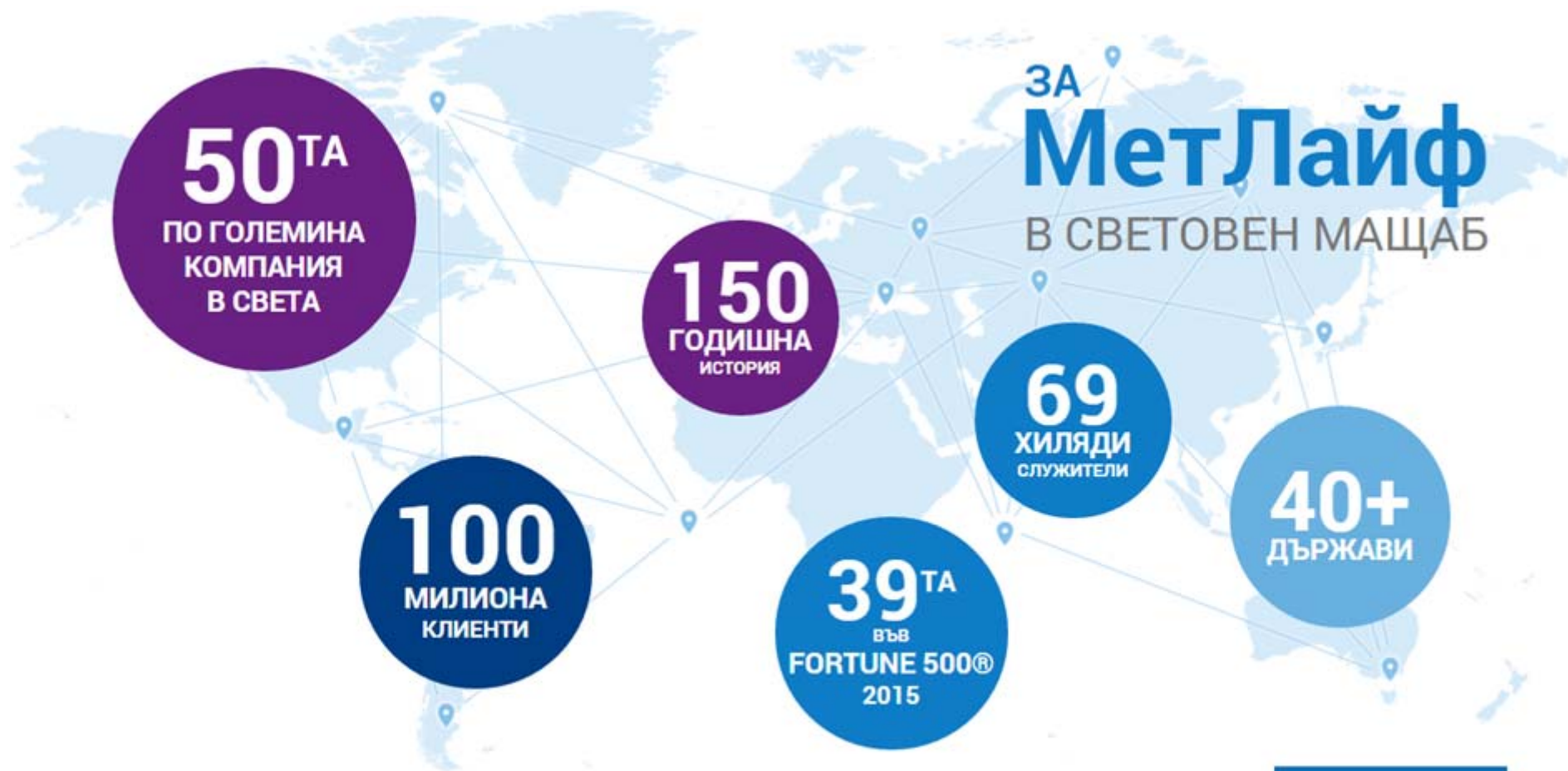


2011 г.

25 годишен договор за спонсорство, благодарение на който Giant stadium в Ню Джърси е преименуван на METLIFE STADIUM



## Световен лидер в животозастраховането



## Довериха ни се най-големите:



## Световен лидер в животозастраховането

**\$4.7 ТРИЛИОНА**

Активно животозастрахователно покритие

**\$9 МЛРД.**

Инвестирани в инфраструктурни проекти по целия свят

**\$877.9 МЛРД.**

АКТИВИ, ПОМАГАЩИ ЗА:

- Развитие на бизнеса
- Създаване на работни места
- Създаване на услуги по целия свят

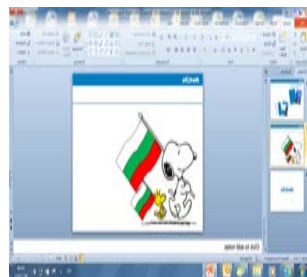
**\$46 МЛРД.**

Изплатени обезщетения през 2015г.

**МетЛайф**  
В СВЕТОВЕН МАЩАБ



# МетЛайф в България



## Корпоративни придобивки

---

1. **За 87%** от хората приоритет е работна среда и отношението на мениджмънта;
  2. **За 81%** от служителите от основно значение са Допълнителен пенсионен план, Животозастрахователни програми и здравни пакети;
  3. **72%** посочват Заплатата, като приоритет;
  4. **За 62%** Корпоративна култура е съществена;
  5. **51%** ценят високо Бонусите.
- ❖ **Глобално изследване на MetLife, обхващащо първите 500 най-големи компании в света.**

## Критични финансови ситуации

---

1. **63%** се страхуват, ако главният член на семейството вече не може да работи поради нетрудоспособност;
  2. **За 60%** положението ще бъде критично, ако се наложи да се покрият допълнителни разходи за лечение, които не са поети от държавното социално осигуряване;
  3. **За 58%** положението в семейството ще бъде критично, в случай на внезапна смърт на служителя;
  4. **54%** от хората виждат най-голямо предизвикателство в случай на смърт на съпруга / партньора си.
- ❖ **Глобално изследване на MetLife, обхващащо първите 500 най-големи компании в света.**



## Ползи от вашата програма

**Защитава това, за което работите:**

**– стандартът на живот на вас и вашето семейство.**

**Осигурява финансова подкрепа в най-трудните моменти в живота, чрез обезщетение:**

- **В случай на престой в болница;**
- **При възстановяване в домашни условия;**
- **При Фрактури и изгаряния;**
- **При Разходи за операция.**

**Осигурява защита при 10 от най-често срещаните тежки заболявания, чрез значително финансово обезщетение, както и възможност за второ медицинско мнение от специалисти от “WorldCare International” Inc.**

## Разнообразие от Покрития

<b>Покрития</b>
<b>Загуба на живот</b>
<b>Пълна трайна нетрудоспособност</b>
<b>Частична трайна нетрудоспособност</b>
<b>Тежки заболявания</b>
<b>Телемедицина – второ медицинско мнение</b>
<b>Хирургическа намеса</b>
<b>Фрактури и изгаряния</b>
<b>Престой в болница / възстановяване вкъщи</b>
<b>Валидност</b>

## Конкурентни предимства на продуктите

### Най-малък брой изключения по Живот и Пълна трайна нетрудоспособност

- Самоубийство през първата година;
- СПИН;
- Умишлено самонараняване.

### Ексклузивни условия по Тежки заболявания

- Активиране при диагноза на сериозно заболяване;
- Изплащане на застрахователната сума без оглед за начина на изразходване на средствата;
- Включени са десет заболявания, които са най-често срещани от медицинска статистическа гледна точка.

### Само с MetLife получавате:

- Покритие за предхождащи заболявания по Живот и Пълна трайна нетрудоспособност.

## Нашият начин на работа

### Персонално обслужване от Застрахователен консултант:

- Винаги на разположение за съдействие или отговор на въпроси;
- Съдействие за всички нужни документи и отчети;
- Консултация за индивидуални инвестиционни застрахователни програми;

### Специално отношение и лесна комуникация:

- Възможност за удвояване на покритията по съществуващия план;
- Опростен процес по завеждане на застрахователни претенции;
- Преференциален срок за изплащане на обезщетения;
- Преференциални условия за служители на Вашата компания
- Гореща телефонна линия: +359 2 818 6200



# Вашият персонален Застрахователен консултант

**Ваня Недялкова**

**Тел.: 0888 815 069**

**Адрес: бул.България 51Б, София**



**MetLife<sup>®</sup>**

**БЛАГОДАРИМ ЗА ВАШЕТО ВНИМАНИЕ!**